

# SIGLAB V1.0 医学信号播放软件

SIGLAB V1.0 软件可以读取 MIT-BIH/EDF 等格式的医学数据文件，通过 USB 等通信接口将这些数据发送到 MSG-300U 设备进行播放。SIGLAB V1.0 还可以产生任意频率和幅度的正弦波、方波、三角波、脉冲波和 R 波。

配合 MSG-300U 等设备使用，SIGLAB V1.0 软件可以广泛应用与医疗教育和培训、新产品研发以及设备的性能测试和维修中。

## 特性

- 兼容 MIT-BIH 格式的医学数据文件
- 兼容 EDF 格式的医学数据文件
- 心电性能测试波形：正弦波、方波、三角波、脉冲波和 R 波。
- 可通过 USB 接口与 MSG-300U 等设备连接，传送 1~12 导心电信号
- 在通过 USB 接口播放时，PC 同步实时显示播放的波形
- 导联映射功能
- 支持系统：Windows Vista/XP

## ECG 性能测试波形

- 方波
- 三角波
- 正弦波
- 脉冲波
- R波
- 幅度：-5mV ~5mV
- 频率：1BPM~1000BPM(0.02~16.7Hz)

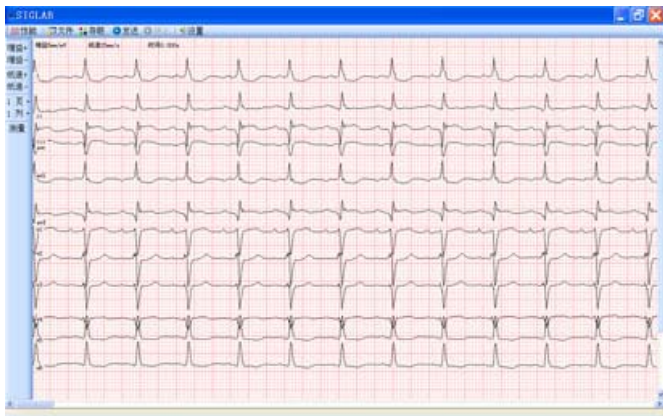
## MIT-BIH 格式文件

- 自动识别.heg头文件格式
- 根据头文件格式信息读取数据文件

## EDF 格式文件

- 自动识别EDF文件格式信息
- 自动转换EDF文件波形数据

www.testwit.com.cn



EDF 文件信息 E:\SIGLAB\ecg\776.edf

文件名 E:\SIGLAB\ecg\776.edf  
患者ID I F I Gestation\_3314  
记录ID Startdate 06-FEB-2004 X I I  
记录时间 06.02.04 17.17.00

请选择需要显示的数据

序号	标签	采样率	单位	预处理	传感器类型
0	Thorax_1	1000	mV	HP-0.01Hz LP-1000Hz KF-50Hz	AgAgCl electrodes
1	Thorax_2	1000	mV	HP-0.01Hz LP-1000Hz KF-50Hz	AgAgCl electrodes
2	Abdomen_1	1000	mV	HP-0.01Hz LP-1000Hz KF-50Hz	AgAgCl electrodes
3	Abdomen_2	1000	mV	HP-0.01Hz LP-1000Hz KF-50Hz	AgAgCl electrodes
4	Abdomen_3	1000	mV	HP-0.01Hz LP-1000Hz KF-50Hz	AgAgCl electrodes
5	Abdomen_4	1000	mV	HP-0.01Hz LP-1000Hz KF-50Hz	AgAgCl electrodes
6	EDF Annotations	100			

OK CANCEL